



**ID.NET** es un software para diseño de credenciales desarrollado con la más alta tecnología.

Es una solución práctica y fácil de utilizar que integra diferentes herramientas de diseño gráfico para la rápida generación de credenciales con una imagen profesional.



## ¿QUÉ ES EL ID NET?

Es un software desarrollado con alta tecnología para el diseño profesional, fácil y rápido de credenciales de acuerdo a los requerimientos del usuario.

## ¿POR QUÉ UTILIZAR CREDENCIALES?

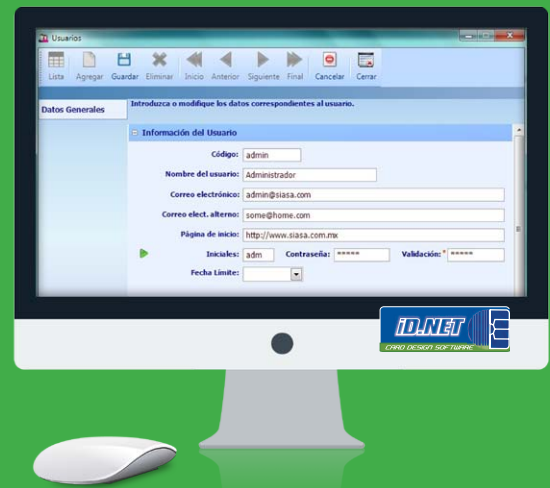
- Identifica a su personal y a los visitantes (proveedores, clientes).
- Pueden utilizarse para incrementar la seguridad mediante sistemas de control de accesos.
- Facilitan el control de tiempo y asistencia del personal al integrarlas con sistemas de código de barras, banda magnética o proximidad.
- Proporcionan una mayor identidad al personal y una imagen profesional a la compañía.

## ¿POR QUÉ ELABORAR SUS PROPIAS CREDENCIALES?

- Diseñe credenciales de acuerdo a sus necesidades, en el momento en que lo necesite.
- Ahorre tiempo y dinero.

## ¿POR QUÉ UTILIZAR ID.NET PARA SU SISTEMA DE CREDENCIALIZACIÓN?

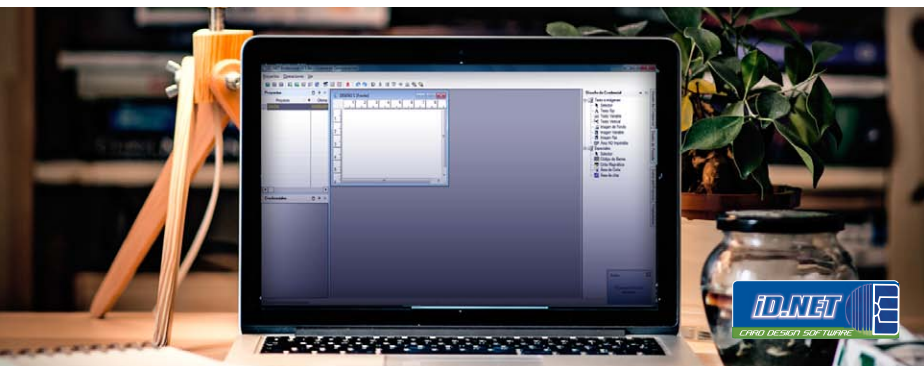
- Es fácil de usar.
- Es rápido.
- Es flexible, se adapta a las necesidades del usuario.
- El resultado es una credencial con un diseño profesional.



## CARACTERÍSTICAS

- Elabore credenciales en tarjetas de PVC o compuestas (mezcla de poliéster y PVC).
- Cree diseños propios.
- Por medio de la barra de herramientas del diseñador, inserte textos, campos variables, fotografías, imágenes, códigos de barra e inclusive banda magnética o área no imprimible para Smart Card.
- Inserte logotipos o imágenes en los formatos más comunes: BMP, JPG, GIF, PNG, ICO.
- Asigne al código de barras y/o banda magnética\*\*\* el número de credencial de la base de datos o cualquier otro campo variable
- Agregue de manera sencilla la foto o imágenes del personal mediante la funcionalidad TWAIN, WIA (a partir de Windows 7) o mediante cámaras con Video for Windows. Incluso puede insertar fotos desde sus archivos.
- Agregue la firma digitalizada del empleado por medio del panel de firma digital (usando panel Epad Ink con o sin pantalla)
- El diseño puede ser vertical u horizontal; en tamaño CR80 o en hoja tamaño carta (Teslin).
- Fácil acceso para consultar la fotografía del personal desde cualquier sistema de la línea .NET de SIASA (TA.NET y CET.NET)
- Módulo de impresión por lotes (aplica para cualquier modelo de impresora)
- Imprima Código de Barras (Code 3 of 9, Interleave 2 of 5) ó código QR (con cualquier modelo de impresora) o codifica Banda Magnética (sólo impresoras Datacard) o Smart Card directamente desde el sistema\*\*, sin el uso de etiquetas u otros equipos de codificación.
- Capture la huella dactilar desde nuestro dispositivo de huella Biomini, o bien. Desde RealScan D y RealScan G-10. Para aplicaciones de captura de huella con calidad AFIS, soporta conectividad a lectores Crossmatch\*





## BENEFICIOS

- ✘ Proporciona excelente imagen a su empresa, generando identificaciones profesionales para su personal.
- ✘ Ahorra tiempo ya que es fácil de usar.
- ✘ Las diversas herramientas gráficas del sistema permiten diseñar credenciales de acuerdo a sus necesidades.
- ✘ Diseña las pantallas de captura de información según los requerimientos del usuario.
- ✘ Soporta gran variedad de formatos de códigos de barras, banda magnética, proximidad MIFARE y tarjetas inteligentes.
- ✘ Imprime por lotes las credenciales de todo el personal o por áreas, reduciendo el tiempo de procesamiento.
- ✘ Importa los datos desde cualquier base de datos, archivos de Excel o archivos de texto.
- ✘ Compatible con impresoras Datacard, o cualquier otra del mercado.
- ✘ Compatible con todos los sistemas de la línea .NET de SIASA.
- ✘ Integrable a los sistemas de Recursos Humanos existentes mediante enlaces ODBC/OLE DB, usando cualquier motor de base de datos que tenga esta funcionalidad como Oracle, Informix, Sysbase, MySQL. Esta funcionalidad permite la conectividad a base de datos externas.
- ✘ Posibilidad de implementar un sistema Cliente-Servidor Multiusuario, en donde la instalación principal (Servidor) se utiliza para almacenar y compartir proyectos y conexión de base de datos, permitiendo a las estaciones (Clientes) acceder a la instalación principal (Servidor). La condición para aprovechar esta funcionalidad es instalar 1 licencia de ID.NET Profesional por máquina

## USOS DEL ID.NET

### OFICINAS PÚBLICAS Y PRIVADAS

- Control de asistencias
- Control de accesos
- Identificaciones para empleados
- Identificaciones para visitantes

### SUPERMERCADOS Y TIENDAS

#### DEPARTAMENTALES

- Membresía de socios
- Tarjetas de descuento
- Tarjetas de puntos
- Tarjetas de regalo
- Monedero electrónico

### GIMNASIOS Y CLUBS

- Membresía de socios

### INSTITUCIONES EDUCATIVAS

- Credenciales para estudiantes (matrícula, biblioteca)
- Credenciales para maestros

### CONGRESOS Y CONVENCIONES

- Gafetes para expositores y asistentes.

### GOBIERNO

- Identificaciones Ciudadanas
- Credenciales para entrega de apoyos sociales
- Licencias de conducir

### OTROS

- Pases para transporte
- Tarjetas Bancarias



| VERSIONES                              | BÁSICO        | PROFESIONAL  |
|--|---------------|--------------|
| Manejo de fotografías e imágenes       | 1             | Ilimitada    |
| Controlador de panel de firma y huella | N/D           | Integrado    |
| Capacidad de usuarios                  | Monousuario   | Multiusuario |
| Base de datos                          | Tabla Interna | Abierta      |
| Importación de datos                   | Sí            | Sí           |

## REQUERIMIENTOS DEL SISTEMA

Computadora Personal con Procesador Intel CORE 2 DUO o superior.

MEMORIA RAM: Mínimo 4 GB, recomendables a 8 GB

DISCO DURO: Mínimo 10 GB de espacio disponible para instalación y datos

PLATAFORMA: x86, x64

COMPATIBILIDAD: Windows 7 Profesional ó Enterprise, Windows 8/8.1 Profesional ó Enterprise, (No soporta versiones Starter, Home Basic, Home Premium, Single Language.), Windows 2008 Server, Windows 2012 Server

UNIDADES: DVD ROM

PRERREQUISITOS: Net Framework 3.5 Sp1, Microsoft Report Viewer Redistributable 2008 SP1, Crystal Reports Basic Runtime for Visual Studio 2008, MS SQL Express 2008 R2 Express Edition

### INFORMACIÓN SUJETA A CAMBIOS SIN PREVIO AVISO

\*\*\*Banda magnética sólo con impresoras Datacard

\*\*La codificación de smart cards es una funcionalidad con costo adicional, únicamente sobre pedido (Para Datacard y Fargo). Solicite cotización.

\* funcionalidad con costo adicional, únicamente sobre pedido

Para su correcto funcionamiento, al momento de ser instalado ID.NET colocará un MS SQL Server Express. No es posible omitir este paso o utilizar otro motor de base de datos



Distribuidor Mayorista

Tecnología con Calidad y Servicio <sup>®</sup>

[www.siasa.com](http://www.siasa.com)

[marketing@siasa.com](mailto:marketing@siasa.com)

☎ 01 800 227 4272

☎ 01 800 527 4272

☎ 01 800 727 4272

☎ Matriz. [999] 930 25 75

☎ México, CDMX [55] 5264 2272